

Domaine Port d'Attache Phase 2 : Lot 31



AMÉNAGEMENT DU TERRAIN

- Surface constructible **min.** au sol : 65 m²
- Surface constructible **max.** au sol : 4 % de la superficie du lot
- Déboisement max. : 5 fois l'implantation au sol de la résidence

—
Pour plus d'informations, consultez nos [Critères d'aménagement](#)

DESCRIPTION DU TERRAIN

- Superficie (pi²) : 52,462.22
- Superficie (m²) : 4,873.9
Les superficies peuvent varier
- Vue : boisé
- Attraites : accès au lac navigable, parc d'accès au lac.

CARACTÉRISTIQUES DU DOMAINE

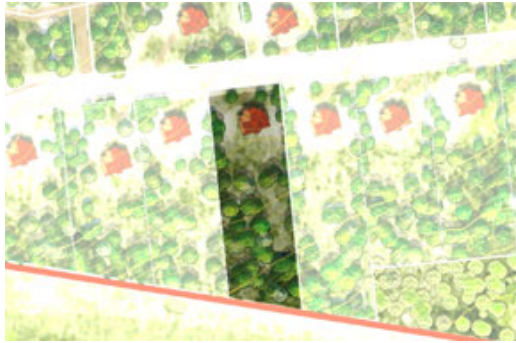
- Accès au lac aux Quenouilles, navigable, 2ème plus grand lac de la région de Mont Tremblant
- Parc d'accès au lac (commun) ; quai, belvédère et rangement pour petite embarcation
- Vues magnifiques sur le lac aux Quenouilles et sur les montagnes avoisinantes
- Essences arboricoles : érable, bouleau, merisier, hêtre, sapin
- Ranch Mont Tremblant : les propriétaires de terrains deviennent membres exclusifs du [Clubhouse Ranch Mont Tremblant](#) ; auberge, spa, sauna, équitation, raquette, club privé de pêche.
À venir : ski de fond et patinoire.

VIABILISATION DU DOMAINE

- Portail électrique avec colonnes de pierre
- Routes aménagées
- Chemin d'entrée sur chaque terrain (15 m)
- Electricité Phase 1 : Installée
- Electricité Phase 2 : 2011/2012
- Accès Internet haute vitesse

- Aménagement paysager de l'entrée du Domaine

Plans du lot n° 31, dans l'ordre : illustration, carte technique, vue générale



DÉVELOPPÉ ET COMMERCIALISÉ PAR



développements
TREMBLANT NORD